

PRODUKTDATENBLATT

CEMO GFK-Fass kofferförmig mit Querschwallwänden 1800 L, gelb, Dom mittig 420 mm, Stahlkufen

Best.-Nr.: 7696

PRODUKTBESCHREIBUNG

- Einfülldom mittig \varnothing 420 mm mit Klappdeckel
- Belüftungsventile im Deckel vormontiert
- Auslauföffnung mit 3-Loch-Flanschanschluss und Restauslauf
- Auflagekufen aus Stahl verzinkt
- optimale Ausnutzung der Ladefläche
- mit Schwallwänden in oberer und unterer Fasshälfte



TECHNISCHE DATEN

Inhaltsvolumen	1.800 l
Außenmaße (l x b x h)	154 x 148 x 128 cm
Gewicht	161 kg
Material	GFK
Behälterfarbe	gelb
Garantie in Jahren	10

AUSSTATTUNG

Dom	mittig 420 mm
Deckel	Klappdeckel
Gestell	Stahlkufen
Schwallwände	Querschwallwände

GEEIGNETE MEDIEN

Produktdatenblatt CEMO GFK-Fass kofferförmig mit Querschwallwänden 1800 L,
gelb, Dom mittig 420 mm, Stahlkufen



für sicheres Lagern

Wasser

LOGISTIK

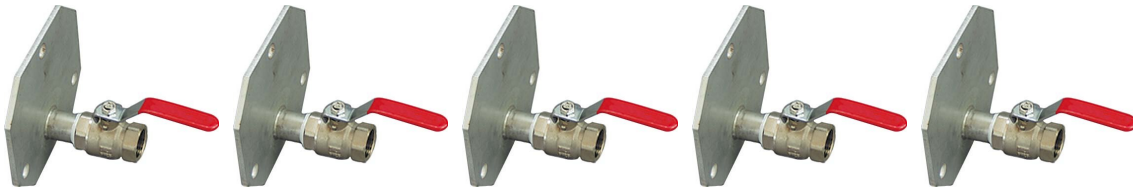
Verpackungsmaße (lxbxh)	160 x 150 x 148 cm
Einheiten pro Karton	1
Einheiten pro Palette	1
Palettenmaße	160 x 150 x 148 cm
Versandgewicht	151.4 kg
Frachtart	Stückgut

Produktdatenblatt CEMO GFK-Fass kofferförmig mit Querschwallwänden 1800 L,
gelb, Dom mittig 420 mm, Stahlkufen



für sicheres Lagern

ZUBEHÖR



1318 - MS-Auslaufhahn 1", mit Flansch 75mm

1320 - Ms-Auslaufhahn 1 1/4"m.Flansch 75mm

1322 - MS-Auslaufhahn 1 1/2"m.Flansch 75mm

1324 - MS-Auslaufhahn 2" m.Flansch 75mm

1325 - Kugelhahn Ms-vern. 3" mit Edelstahlflansch b.1500l

1346 - PP-Kugelhahnen R1 1/2" mit Edelstahlflansch 75 mm



1348 - PP-Kugelhahnen R 2" mit Edelstahlflansch 75 mm

1355 - PVC Schlauchtülle G 2"AG x 60/64 mm

1367 - Verschlussplatte 75 Edelst.

1384 - Flanschplatte mit Gewindenippel 1" AG gerade, Edelstahl, für Auslauf 75

1386 - Flanschplatte mit Gewindenippel 1 1/4" AG gerade, Edelstahl, für Auslauf 75

1388 - Flanschplatte mit Gewindenippel 1 1/2" AG schräg, Edelstahl, für Auslauf 75



1389 - Flanschplatte mit Gewindenippel 2" AG schräg, Edelstahl, für Auslauf 75

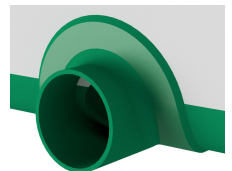
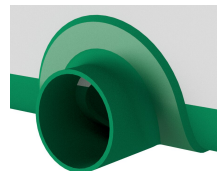
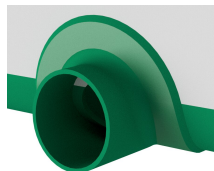
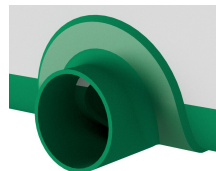
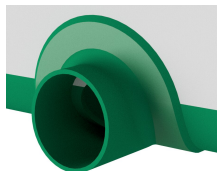
1527 - PVC Doppelrippel G 1"AG

1529 - PVC Doppelrippel G 1 1/2"AG

1530 - PVC Doppelrippel G 2"AG

1748 - Anlamierter PVC-Flansch DN 65

1749 - Anlamierter PVC-Flansch DN 80



1750 - Anlamierter PVC-Flansch DN 100

1752 - Anlamierter PVC-Muffe 3/4".

1753 - Anlamierter PVC-Muffe 1".

1754 - Anlamierter PVC-Muffe 1 1/4"

1755 - Anlamierter PVC-Muffe 1 1/2"

1756 - Anlamierter PVC-Muffe 2"



2885 - Anlamierter PVC-Flansch DN 125

2897 - Anlamierter PVC-Flansch DN 150

2898 - Anlamierter PVC-Flansch DN 200

3080 - Einfüllsieb mit Zwischenring für Dom 420, 18 Mesh (= 1,0 mm),

6442 - PP-Kugelhahnen R 1" mit Edelstahlflansch 75 mm

6447 - PVC-Kugelhahnen R 1" mit Edelstahlflansch 75 mm



Produktdatenblatt CEMO GFK-Fass kofferförmig mit Querschwallwänden 1800 L,
gelb, Dom mittig 420 mm, Stahlkufen



für sicheres Lagern



[Link zum Produkt](#)