

## PRODUKTDATENBLATT

# CEMO Akku-Ladeschrank Basic 8/5, 230 V, grau, Doppel-Flügeltür, Türfarbe orange

Best.-Nr.: 12108

## PRODUKTbeschreibung

- feuer- und explosionswiderstandsfähiger Sicherheitsschrank, speziell zum Lagern und Laden von Lithium-Ionen-Batterien geeignet
- Ausführung Basic
- standardisierter Batteriebrandtest nach VDMA-Einheitsblatt 24994:2024-08, Kapitel 4.3 ([Link zum Prüfbericht](#))
- sicheres Lagern und Laden von Lithium-Ionen-Batterien bis 3 kWh – ideal für Anwendungen mit hohem Energiebedarf
- höchste Sicherheit im Brandfall – hält einem Batteriebrand stand und gewährleistet kein Austreten von Flammen und Funken
- modulares Baukastensystem – kombinier- und stapelbar mit weiteren Modellen der lockEX-Baureihe für maximale Flexibilität und Erweiterbarkeit
- patentrechtlich geschütztes Druckentlastungssystem lockEX
- propagationsverhindernde Lagerebenen – verhindern die Ausbreitung von Bränden zwischen einzelnen Lagerebenen
- einsteigerfreundlich und wirtschaftlich – die kosteneffiziente Lösung mit Fokus auf das Wesentliche
- Anschlussmöglichkeit für ein Abluftsystem vorhanden (DN 100 mm)



lockEX<sup>®</sup>  
inside

## TECHNISCHE DATEN

Außenmaße (b x t x h)	66 x 80 x 52 cm
Innenmaße je Schrankmodul (b x t x h)	53 x 73 x 45 cm
Gewicht	85 kg
Zertifikat TÜV Nord	44 780 23136701
Aufstellort	Indoor
Material	nicht brennbarer Baustoff
Beschichtung	HPL
Behälterfarbe	grau
Türfarbe	orange
Türausführung	Doppel-Flügeltür

Betriebsspannung	230 V
Max. elektr. Leistung	3500 W (16 A)
Frequenz	50/60 Hz
Geräuschpegel Ventilator	33
Zulässige Energie	3021,2 Wh
Traglast pro Lagerebene	30 kg / Level
Stapelbar	3-fach
Unterfahrbar	nein
Zulässige Energie pro Lagerebene	1510,6 Wh
Garantie in Jahren	2
Montagezustand	montiert
Stecker	Schuko

## AUSSTATTUNG

Anzahl Türen	2
Verschlussart	T-Griff mit 2-Punkt-Verriegelung
Technische Lüftung	ja
Türkontaktschalter	ja
Anzahl Steckdosen	1x9
Lagerebenen	2
Anzahl Fachböden	1
Rauchmelder	batteriebetrieben
Temperaturerfassung	Temperatursicherung
Warnsignal	akustisch

## GEEIGNETE MEDIEN

Lithium-Batterien
-------------------

## LOGISTIK

Verpackungsmaße (lxbxh)	120 x 80 x 65 cm
Palettenmaße	120 x 80 x 67 cm
Versandgewicht	100 kg
Frachtart	Stückgut

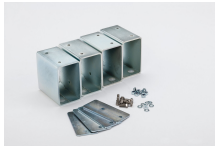
## ZULASSUNG



## ZUBEHÖR



11345 -  
Kabeldurchführung  
für Li-Ladeschrank



11368 - Stapelfuß-  
Set 8/5 (4 Stück) für  
Li-Ladeschrank



11461 - Rollengestell  
für Akku-Schrank 8/5



11561 - Aerosol-  
Löscher für Akku-  
Schrank WX20TH +  
BTA-CT-79 + Magnet



11562 - Regal für  
Akku-Schrank \*\*ohne  
Fachbodenwanne\*\*



[Link zum Produkt](#)