

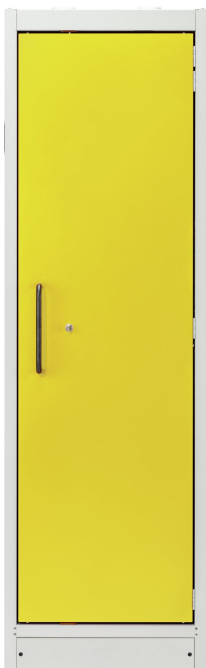
## PRODUKTDATENBLATT

# CEMO Sicherheitsschrank PROline mit Einlegeböden 6/20, 33 L, grau, Türanschlag rechts, Türfarbe gelb

Best.-Nr.: 12012

## PRODUKTBESCHREIBUNG

- sichere 2-Punkt-Verriegelung für optimalen Zugriffsschutz
- automatische Verriegelung beim Schließen der Tür
- Wartungsöffnung für den Verriegelungsmechanismus der Türen
- im Brandfall selbstschließende Türen
- serienmäßige Türfeststellung im geöffneten Zustand
- Magnetverschluss für einen vollständigen Verschluss und sichere Abdichtung der Türen
- höhenverstellbare Einlegeböden, Rastermaß 32 mm
- Sicherheitsplus: geprüfter Auflastnachweis für Gewichtskraft eines Ventilators auf der Schrankdecke
- im Brandfall selbstschließende Be- und Entlüftungsöffnungen auf der Schrankoberseite, vorbereitet für den Anschluss an eine technische Lüftung (DN 75 mm)
- unterfahrbar durch von innen höhenverstellbare Stellfüße und abnehmbare Sockelblende
- Erdungsanschluss an der Außenseite zur Vermeidung elektrostatischer Aufladung
- optional: Kabeldurchführung zur Installation von Messtechnik
- optional: Potentialausgleich der Lagerebenen zur aktiven Lagerung



## TECHNISCHE DATEN

Auffangvolumen	33 l
Außenmaße (b x t x h)	60 x 64 x 195 cm
Innenmaße (b x t x h)	49 x 49 x 166 cm
Gewicht	271 kg
Feuerwiderstandsfähigkeit	F90
Aufstellort	Indoor
Material	nicht brennbarer Baustoff
Beschichtung	Korpus Proline
Behälterfarbe	grau
Türfarbe	gelb
Lagerebenen	4

Unterfahrbar ja

### AUSSTATTUNG

Anzahl Türen	1
Verschlussart Tür	Selbstschießend, mit 2-Punkt-Verriegelung
Technische Lüftung	-
Anzahl Kabeldurchführungen	0
Anzahl Fachböden	3
Anzahl Bodenauffangwanne	1
Material Fachboden	Stahl pulverbeschichtet
Material Bodenauffangwanne	Stahl pulverbeschichtet

### LOGISTIK

Verpackungsmaße (lxbxh)	67 x 66 x 197 cm
Palettenmaße	80 x 120 x 211 cm
Versandgewicht	291 kg
Frachtart	Stückgut

### ZULASSUNG

Zulassung DIN/EN	EN Zulassung Schränke
------------------	-----------------------

### ZUBEHÖR



8739 - Abluftventilator SST AL mit Adapter SST-P F90 für Sicherheitsschrank



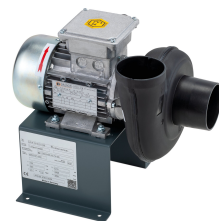
10963 - Umluftventilator SST UL mit Adapter SST-P F90 für Sicherheitsschrank



11431 - Modell 1 Radial 230 V, ohne Ex-Motor \*\*\* mit Schlauch 750 mm \*\*\*



11432 - Modell 2 Radial 230 V, mit Ex-Motor \*\*\* mit Schlauch 750 mm \*\*\*



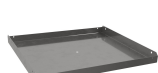
11433 - Modell 3 Radial 380 V, mit Ex-Motor \*\*\* mit Schlauch 750 mm \*\*\*



11884 - Kabeldurchführung 6 u. 12/20 kpl. verp. f. Sicherheitsschrank PROline 6 u. 12/20



11912 - Einlegeboden 6/20 kpl. verpackt für Sicherheitsschrank PROline 6/20



11993 - Einlegeboden 6/20, Edelstahl kpl. verp. für Sicherheitsschrank PROline 6/20



12074 - Zubehörpaket aktive Lagerung f. Sicherheitsschrank PROline 6 u. 12/20



12077 - Ersatzschlüssel PROline für PROline mit Schließkern 0001

**Produktdatenblatt** CEMO Sicherheitsschrank PROline mit Einlegeböden 6/20, 33 L,  
grau, Türanschlag rechts, Türfarbe gelb



für sicheres Lagern



[Link zum Produkt](#)